

# Tervetuloa Helsinki–Riihimäki- ratahankkeen vuorovaikutustilaisuuteen

Rataosuus Purola-Jokela

6.11.2024



Väylävirasto  
Trafikledsverket



Yhteisrahoitettu Euroopan unionin  
Verkojen Eurooppa -välineestä

*Tämän julkaisun sisällöstä vastaa yksin  
Väylävirasto, eikä se välttämättä vastaa  
Euroopan Unionin mieltäpidettä*

# Yleisötilaisuuden aikataulu

- Klo 17.00 Tilaisuus alkaa, käytännön asiat ja puhujien esittely
- Klo 17.05 Yleisesti ratasuunnittelusta
- Klo 17.10 Hankkeen perustiedot ja tavoitteet
- Klo 17.20 Ratasuunnitelman luonnoksen esittely
- Klo 17.45 Kysymyksiä ja avointa keskustelua
- Klo 18.30 Tilaisuus päättyy viimeistään

02:25

Keskustelu Ihmiset Nosta Reagoi Näkymä Muistiinpanot Tilat Sovellukset Lisää Kamera Mikrofoni Jaa Poistu

Keskustelu-laatikko

Nosta käsi = pyydän puheenvuoroa

Ääniasetukset

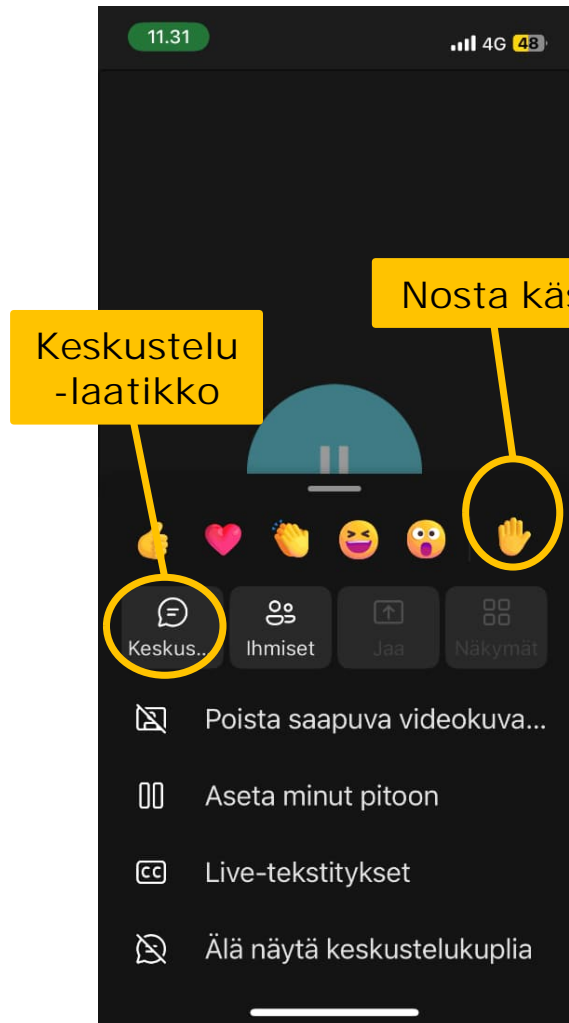
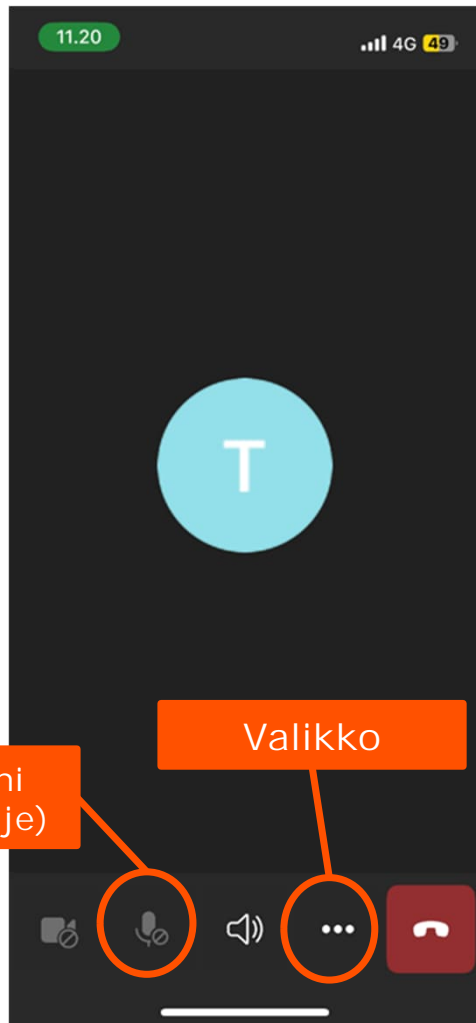
Mikrofoni (avaa/sulje)

### Tavat toimia

- Keskustelulle ja kysymyksille on varattu aikaa tilaisuudessa esitysten jälkeen.
- Kysymyksiä voi kuitenkin kirjoittaa jo esitysten aikana oikean reunan keskustelulaatikkoon.
- Jos haluat puheenvuoron, paina "nosta käsi" -painiketta.
- Kun vuorosi tulee, avaa mikrofonisi itse, kun järjestäjä antaa luvan.
- Tilaisuudessa kunnioitetaan hyviä käytöstapoja ja asiallista kieltä.

Voit kirjoittaa kysymyksiä tähän keskustelulaatikkoon

Kirjoita viesti



# Paikalla tänään



Riitta Parviainen, projektipäällikkö, Väylävirasto

Piia Jokihaara, projekti-insinööri, Väylävirasto

Anna Häkkänen, suunnittelija, AFRY Finland Oy

Lotta-Maija Salmelin, suunnittelija, Ramboll Finland Oy

Timo Huhtala, akustiikkasuunnittelija, A-Insinöörit Oy

Anssi Honkala, suunnittelupäällikkö, Viakon Infra Oy

Mikko Törmi, rakennuttamisen projektipäällikkö, Uusiraide Oy

# Mitä Väylävirasto tekee?

- Tavoitteenamme on, että liikenneverkot vastaavat **kansalaisten liikkumistarpeisiin ja elinkeinoelämän kuljetustarpeisiin** edistään Suomen kilpailukykyä
- Tehtäviamme on tie-, rata- ja meriliikenteen **väyläverkon suunnittelu, kehittäminen ja kunnossapito, talvimerenkulun** järjestäminen sekä liikenteen ja maankäytön yhteensovittaminen
- Väylävirasto toimii ELY-keskusten kanssa yhteistyössä **liikennejärjestelmäsuunnittelussa** maakuntien liittojen, kuntien, kaupunkiseutujen ja muiden toimijoiden ensisijaisena kumppanina
- Väylävirasto vastaa myös **liikenteenohjauksen järjestämisestä** palvelusopimuksella Fintrafficin kanssa
- Väylävirasto toimii vastuullisesti **ympäristöhaittoja rajoittaen**
- Väylävirasto on osaava **tilaajaorganisaatio**



# Mikä on ratasuunnitelma?

- Ratasuunnitelmassa vastataan mm. seuraaviin kysymyksiin:



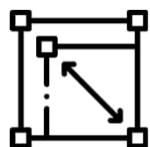
Minne tarkalleen  
ottaen rakennetaan?



Miten rautatie vaikuttaa luontoon,  
meluun, tärinään, pohjaveteen,  
rakennuksiin ja ihmisiin?



Mitä alueita tai rakennuksia  
on lunastettava rakentamista  
varten?



Miten paljon tilaa tarvitaan  
rakentamisen aikana?



Miten rakentamisen ja  
junaliikenteen haitallisia  
vaikutuksia poistetaan tai  
vähennetään?



Paljon rakentaminen  
maksaa?

# Mikä on ratatoimitus?

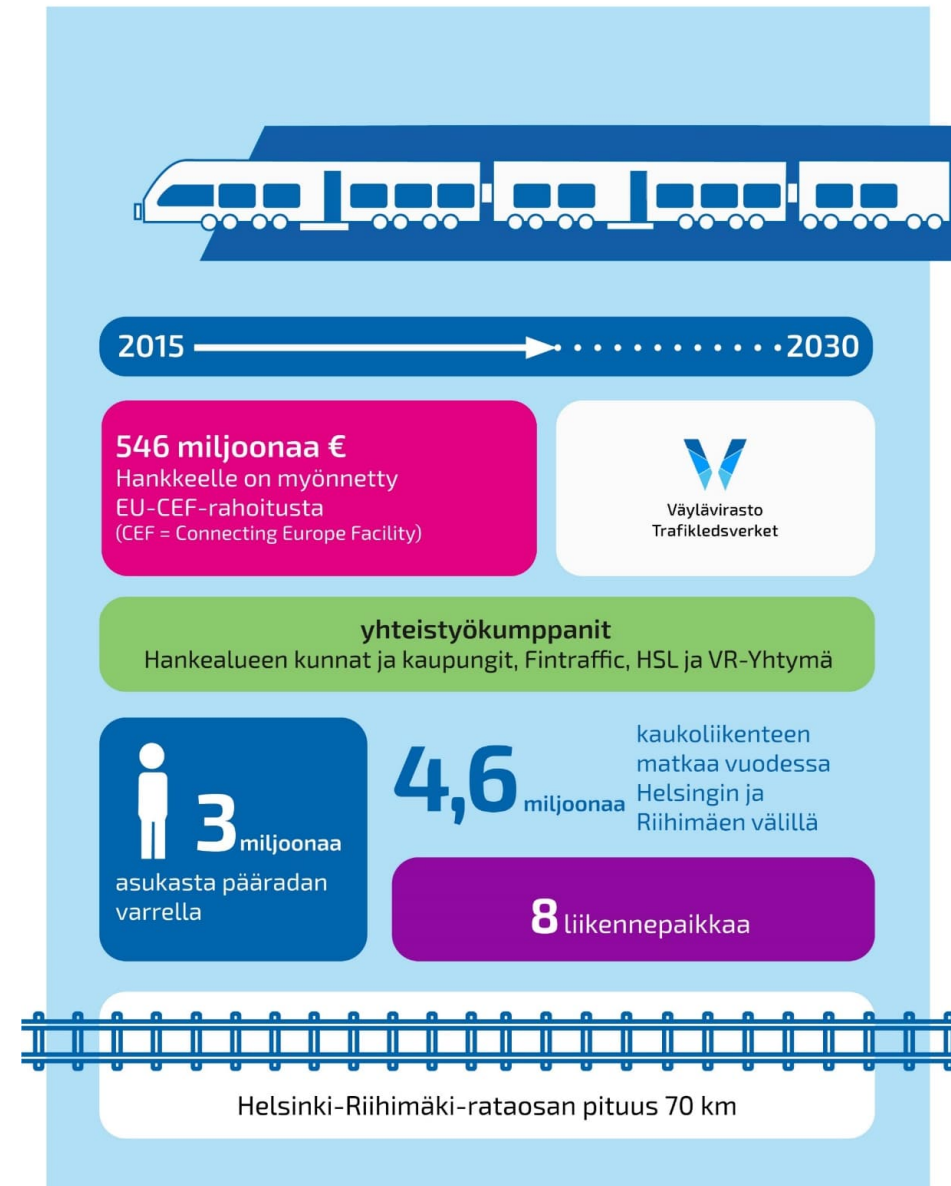
- Ratatoimitus on lunastustoimitus, jossa lunastetaan rautatien rakentamista varten tarvittavat alueet ja oikeudet ratasuunnitelman perusteella sekä määrätään korvaukset.
- Väylävirasto voi hakea ratatoimitusta Maanmittauslaitokselta, kun ratasuunnitelma on hyväksytty. Ratatoimitus aloitetaan ennen rakentamisen aloittamista ja se jatkuu rakentamisen aikana.
- Ratatoimituksen suorittaa puolueeton lunastustoimikunta (toimitusinsinööri ja kaksi uskottua miestä). Toimituksen osapuolia ovat rataverkon haltija (Väylävirasto) ja mm. maanomistajat.
- Ratasuunnitelmassa osoitetut alueet ja oikeudet otetaan Väyläviraston haltuun ratatoimituksen alkukokouksen yhteydessä tai toimituksessa määrättyä ajankohtana. Rakentaminen voidaan aloittaa haltuunoton jälkeen.
- Ratatoimituksessa käsitellään korvaukset lunastuksesta aiheutuvista taloudellisista menetyksistä, kuten lunastettavan alueen maapohjasta, meluhaitasta ja kiertohaitasta. Korvaukset määrää lunastustoimikunta pääsääntöisesti viran puolesta ilman eri vaatimusta.
- Ratatoimituksessa tehtyihin päätöksiin voi hakea muutosta maa- ja metsätalouden ministeriön puolesta.





# Hankkeen tausta

- Helsinki–Riihimäki-rata on osa Suomen vanhinta, yli 160 vuotta sitten rakennettua päärataa. Liikennemääriltään Suomen vilkkain rataosuus.
- Rataosaa käyttävät:
  - Helsingistä Riihimäen ja Lahden suuntiin liikennöivä lähiliikenne
  - Tampereen suuntaan ja Lahden oikoradalle suuntautuva kaukoliikenne
  - Vuosaaren-, Sköldvikin- ja Hangonradalta pääradalle suuntautuva tavaraliikenne.
- Helsingin ja Riihimäen välinen rataosa ei enää riitä kasvaneille liikennemäärille, ja junaliikenteessä esiintyy ajoittain häiriöitä. Radanvarren seudulla on myös todettu tarvetta junatarjonnan lisäämiseen.



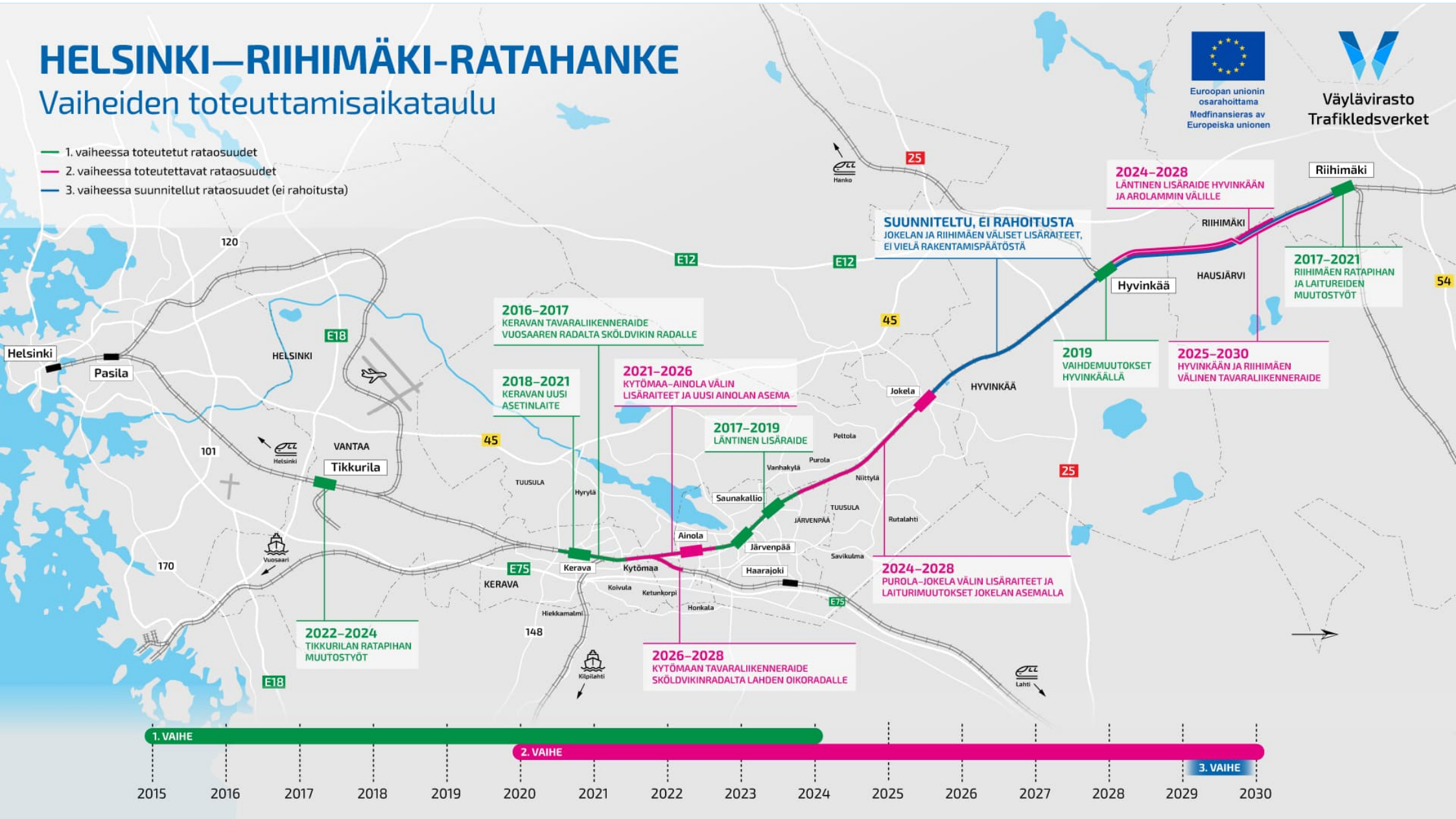
# Hankkeen tavoite ja vaikutukset

- Tavoitteena on parantaa junamäärältään Suomen vilkkaimman rataosan toimivuutta lisäämällä rataosan kapasiteettia ja pienentämällä häiriöherkkyyttä.
- Vaikutukset:
  - Lähiliikenteen junatarjontaa voidaan lisätä Helsinki–Riihimäki-välillä.
  - Tavaraliikenteen toimintaedellytykset paranevat.
  - Liikenteen häiriöt vähenevät ja täsmällisyys paranee.
  - Pääradan varren maankäytön tiivistämisen edellytykset paranevat.
- Seisakkeilla tehtävillä muutoksilla parannetaan palvelutasoa ja esteettömyyttä, mikä lisää junaliikenteen houkuttelevuutta.

# HELSINKI–RIIHIMÄKI-RATAHANKE

## Vaiheiden toteuttamisaikataulu

- 1. vaiheessa toteutetut rataosuudet
- 2. vaiheessa toteutettavat rataosuudet
- 3. vaiheessa suunnitellut rataosuudet (ei rahoitusta)

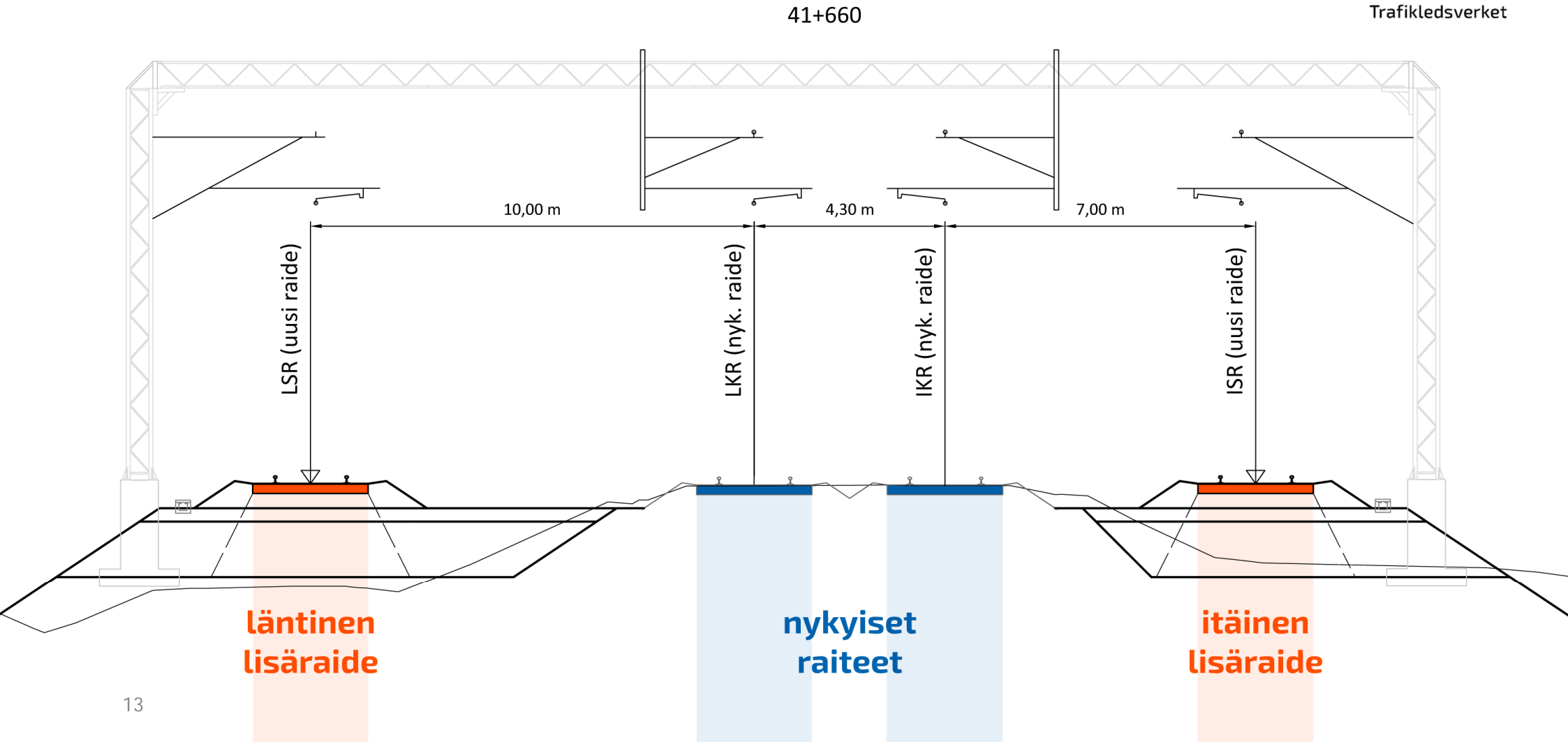




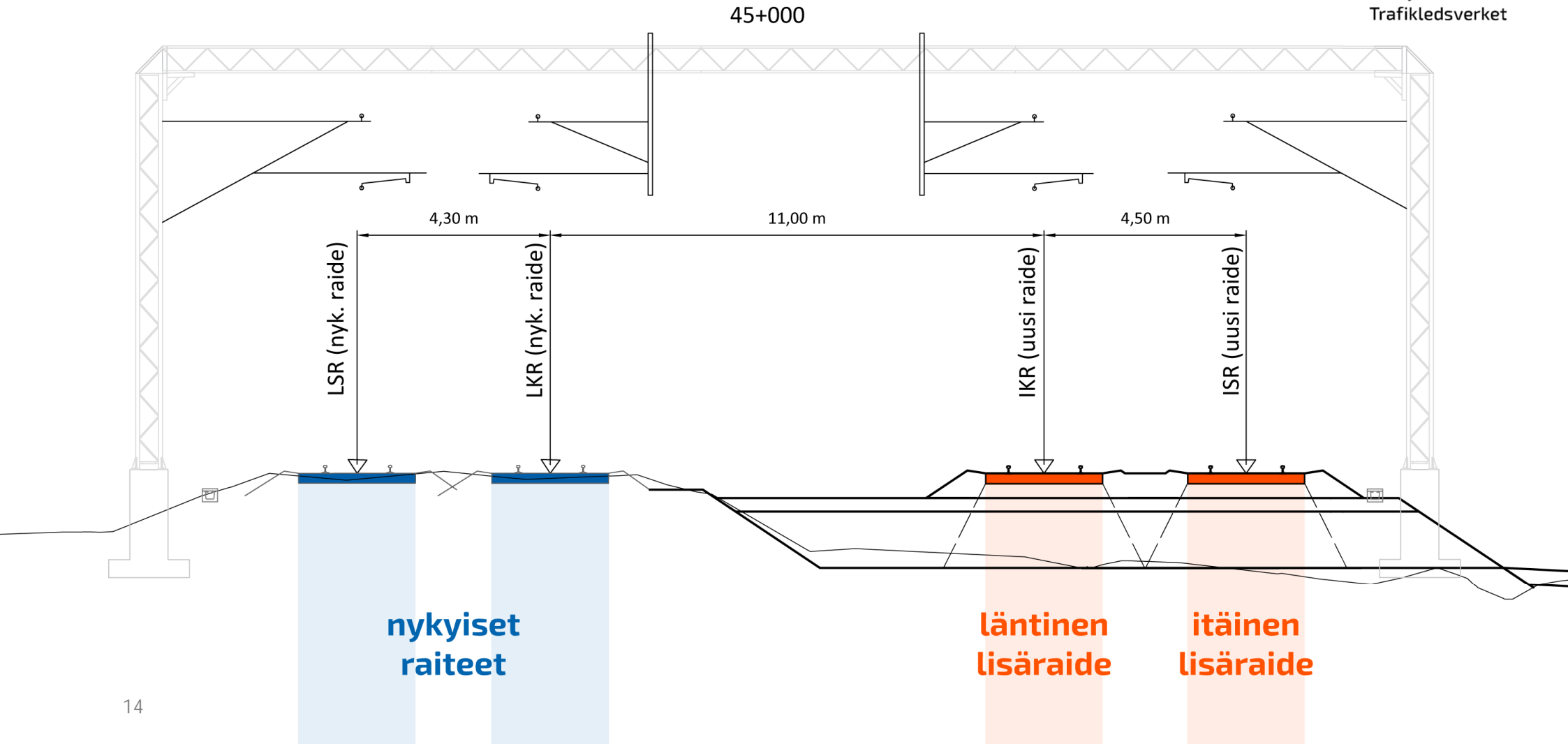
## 2. toteutusvaiheen sisältö

- Merkittävimmät työt 2. vaiheessa:
  - lisäraiteet Kytömaa–Ainola-välille ja lisäraiteet Purola–Jokela välille
    - Ainolan uusi seisake
    - Muutoksia Jokelan seisakkeen laitureihin ja kulkuyhteyksiin
    - Purolan ja Nuppulinnan laitureiden purkaminen
    - Hyvinkää–Riihimäki tavaraliikenneraide
  - uusi junien turvallista kulkua varmistava asetinlaite Järvenpään
  - parannuksia siltoihin, turva- ja sähköratalaitteisiin sekä meluntorjuntaan.

# Raiteiden sijoittuminen: Purola-Nuppulinna



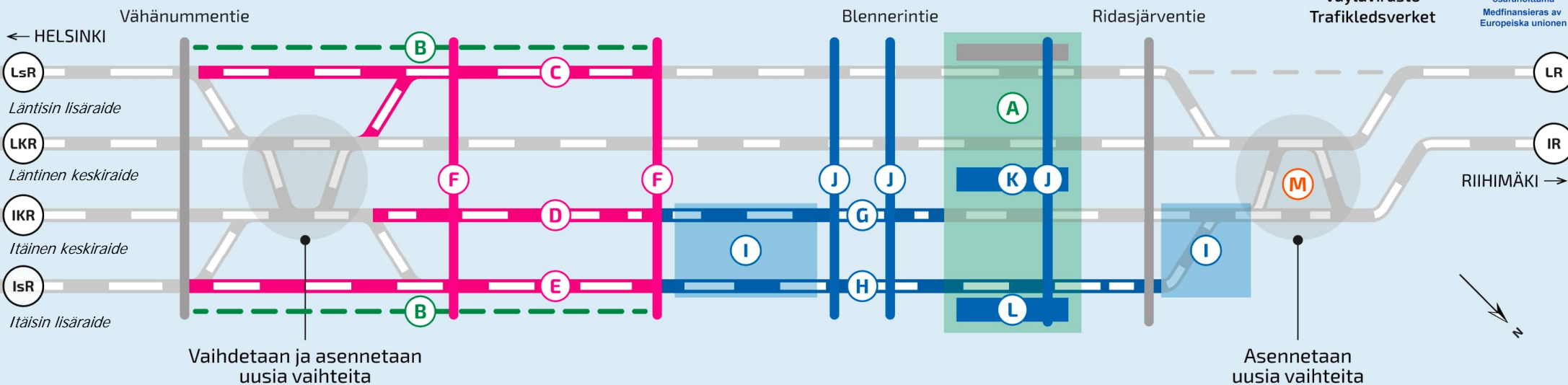
# Raiteiden sijoittuminen: Nuppulinna-Jokela



## PUROLA

## NUPPULINNA

## JOKELA



### 2024-2025

(A)

Jokelan aseman tekninen selvitys

(B)

Esikuormituspenkereiden ja sähköratapylväspäruksien rakentaminen Purola-Nuppulinna välille. Valmis 05/2025

### 2025-2027

(C) (D) (E) (F)

Purola-Nuppulinna välin lisäraiteiden varsinainen rakentaminen, alus- ja pohjarakennetyöt, päällysrakenne-työt ja sähkörata- ja turvalaitetyöt itä- ja länsipuolelle. Rakentaminen 08/2025-12/2027

### 2026-2028

(G) (H) (I) (J) (K) (L)

Nuppulinna-Jokela välin lisäraiteiden rakentaminen radan itäpuolelle. Alus- ja pohjarakennetyöt, päällysrakennetyöt ja sähkörata- ja turvalaitetyöt ja Jokelan aseman muutokset. Rakentaminen 05/2026-12/2028

### 2028

(M)

Jokelan aseman pohjoispuoli, liitos nykyisiin raiteisiin

Aikataulu tarkentuu suunnittelun edetessä

# Ratasuunnitelma rataosuudella Purola-Jokela

Ratasuunnitelma sisältää muutoksia rautatiealueen rajoihin ja rakentamisen ajaksi haltuun otettavien alueiden määrittämisen rataosuudella Purola-Jokela:

- muutoksia rautatiealueen rajaan ja työnaikaisiin alueisiin radan länsipuolella.





# Ratasuunnitelman vaikutukset

- Rakentaminen voidaan toteuttaa päivätyönä, mikä vähentää ympäröivän asutuksen kokemaa meluhaittaa.
- Rakentaminen tuottaa vain vähän häiriöitä liikenteelle nykyisillä raiteilla, koska uudet raiteet rakennetaan niistä melko etäälle.
- Rakentaminen voidaan toteuttaa yhtäjaksoisesti sen sijaan, että työtä tehtäisiin vain junaliikenteen sallimina lyhyinä yöaikaisina katkoina. Näin rakentaminen on tehokkaampaa, ja lisäraiteista saatavat hyödyt saadaan nopeammin ja kustannustehokkaammin liikenteen käyttöön. Sekä matkustajien että asukkaiden kokema haitta jää lyhyemmäksi.



Väylävirasto  
Trafikledsverket

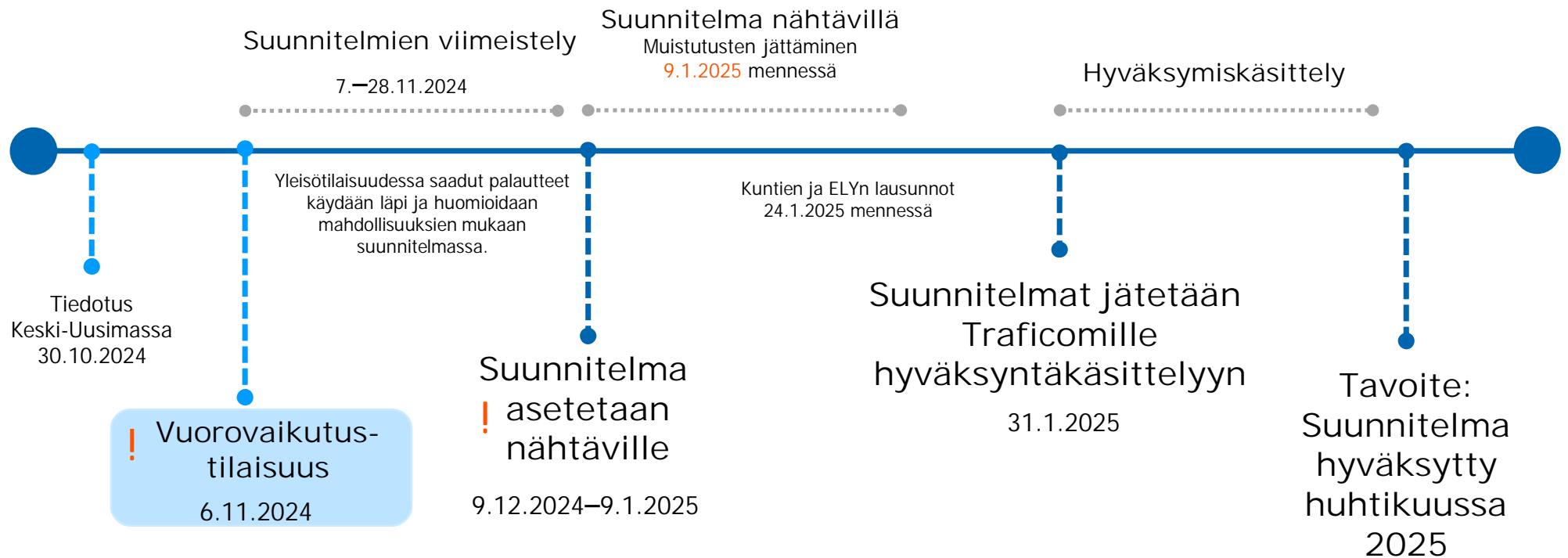
# Mihin ja miten voit vaikuttaa?

- Suunnitelmasta voi antaa palautetta 13.11. saakka, eli viikon ajan vuorovaikutustilaisuuden jälkeen.
- Suunnitelmasta voi jättää muistutuksen suunnitelman nähtävillä olon aikana (9.12.2024–9.1.2025). Nähtävillä asettamisesta julkaistaan kuulutus ja asianosaisia tiedotetaan myös kirjeitse.



Väylävirasto  
Trafikledsverket

# Aikataulu





# Kartta-aineistot

# Yhteenveto ja lisätiedot

- Mahdolliset muistutukset suunnitelman nähtävillä olon aikana.
- Valtion liikenneväylien suunnittelun sivut:  
<https://www.vayliensuunnittelu.fi/suunnitelma/1.2.246.578.5.1.2978038807.2213369673/suunnittelu>
  - Päivän esitys ja aineistot lisätään sivuille myöhemmin.
- Sivulla voit myös jättää palautetta ja ottaa yhteyttä hankkeen yhteyshenkilöihin.
  - Hankkeen verkkosivu ja yhteystiedot: <https://vayla.fi/helsinki-riihimaki>
  - Palautekanava: <https://vayla.fi/helsinki-riihimaki/anna-palautetta>
  - Usein kysytyt kysymykset: <https://vayla.fi/helsinki-riihimaki/qa>
  - Uutiskirje: <https://vayla.fi/uutiskirjeet2>
  - Facebook: <https://www.facebook.com/hkirihiimaki>



Väylävirasto  
Trafikledsverket